



QUALIFICATION QUALITASS 96 09 140/2 • http://www.sanitrafourrier.com/
DIRECTION ADMINISTRATIVE : Rue Prony - Z.I. N°2 - B.P. 311 / 37303 JOUÉ-LES-TOURS-CEDEX
JOUÉ-LES-TOURS Tél : 02 47 73 63 60 - Fax: 02 47 73 63 65 • MÉRIGNAC Tél : 05 56 13 28 78 - FAX : 05 56 13 28 70
SIEGE SOCIAL : 8 Rue André-Doussé - 33708 MÉRIGNAC CEDEX • S.A. AU CAPITAL DE 2 743 658 € - RCS BORDEAUX B 464 200 013 00314 - NAF 900 A

E. BONNARDET

Allee des Bruyères - 33380 BIGANOS
Tél. 05 57 70 61 40 Fax: 05 57 70 68 79
SIRET: 464 200 013 000314 APE 900A

SANITRA FOURRIER
Le Chef d'Agence
SANITRA FOURRIER
" AGENCE DU BASSIN "

Monsieur,
Veuillez trouver ci-joint le rapport concernant la surveillance environnementale de l'ancienne dépositante de Lacanau.
Vous en souhaitant bonne réception,
Veuillez croire, Monsieur, en l'expression de mes salutations les meilleures.

Affaire suivie par Monsieur ERICK BONNARDET

Biganos,
Le 10 janvier 2008

A l'attention de Mr BERNAT

AGENCE DE BIGANOS
Allée des Bruyères
33380 BIGANOS
Tél : 05 57 70 61 40
Fax : 05 57 70 68 79

33035 BORDEAUX CEDEX

Samira à Lacanau
+ N° à l'attention de
" marte "

42 rue du Général de Larminat
B.P. 56

DRIRE AQUITAINE

Sub-Cordec
- Gracie fait
Vh 5 - ffb



SANITRA FOURRIER
Allée des Bruyères 33380 BIGANOS Cedex
Tel : 05 57 70 61 40 – Fax : 05 57 70 68 79
Interlocuteur : M. Erick BONNARDET

INDICE	0	1	2
DATE	23/11/07		
EMISSION	J. SUCRET		
VERIFICATION	T. MAUBOUSSIN		

Rapport année 2007

Surveillance environnementale de l'ancienne dépositaire de Lacanau (33)

SANITRA FOURRIER BIGANOS (33)



Arcagée
 Conseil en géomatique et intelligence environnementale
 23 avenue Alfred Grimal
 33200 BORDEAUX
 Tel : 09 50 25 72 81 – Fax : 05 56 57 76 90 - Mobile : 06 79 31 04 74
thierry.mauboussin@arcagee.com.fr

SOMMAIRE

3	INTRODUCTION		
3	1- DESCRIPTION DU DISPOSITIF DE SURVEILLANCE		
1.1	LOCALISATION DU SITE		
1.2	DESCRIPTION DES OUVRAGES		
6	2 – RAPPEL DES RESULTATS 2006		
2.1	PIEZOMETRIE 2006		
2.2	ANALYSES CHIMIQUES 2006		
7	3 - RESULTATS DE LA CAMPAGNE 2007		
3.1	PIEZOMETRIE		
3.2	ANALYSES CHIMIQUES		
10	3 – SYNTHÈSE		
11	ANNEXES		
12	ANNEXE 1 : BORDEREAUX D'ANALYSE DES EAUX (AVRIL 2007)		
21	ANNEXE 2 : BORDEREAUX D'ANALYSE DES EAUX (OCTOBRE 2007)		

Introduction

La DIRE Aquitaine a demandé à la société SANITRA FOURRIER la réalisation de campagnes d'analyses chimiques sur les eaux souterraines autour de l'ancienne dépositante de Lacanau (33), dans le cadre de l'arrêté préfectoral du 22 juin 2006 réglementant les opérations de réhabilitation et de surveillance du site.

Ces campagnes doivent être menées à fréquence semestrielle (hautes eaux/basses eaux) pendant 4 ans (2006-2009) :

- **sur les ouvrages de prélèvement suivants :**
 - Piézomètre P1 en amont du site à environ 50 m
 - Piézomètre P12 en aval immédiat en limite de site
 - Piézomètre P13 en aval du site à environ 50 m
 - Puits particulier MP1 implanté à 300 m en aval du site
- **sur les paramètres suivants :**
 - COT, DCO
 - Ammonium, nitrates, nitrites

Ce rapport rend compte de la réalisation des campagnes de prélèvements et d'analyses d'avril et octobre 2007.

1- Description du dispositif de surveillance

1.1 Localisation du site

L'ancienne dépositante appartenant à la société SANITRA-FOURRIER se situe à environ 2 km au sud du centre ville de Lacanau (33), entre la RD n°3 (reliant Lacanau et Le Forge) et la piste cyclable, à une centaine de mètres en retrait de la route, au lieu-dit Romefort, sur la commune de Lacanau (voir figure 1).

Le site n'est pas directement visible depuis la route et son accès est facilité par plusieurs chemins forestiers formant croisement à l'entrée de la parcelle.

Il occupe une partie (environ 50 m x 50 m) de la parcelle cadastrale référencée n° 390, section D, sur la commune de Lacanau, dans un contexte de parcelles forestières boisées ou en landes (coupes rases liées à l'exploitation du bois).

La parcelle elle-même a fait l'objet d'un déboisement complet à l'exception de quelques arbres conservés en limite ouest essentiellement.

Elle est totalement clôturée et munie d'un portail avec chaîne cadenassée. On note une détérioration locale de la clôture sur la limite est (chutes d'arbres) avec traces de passage piéton (chasseurs ?) avec la parcelle voisine.

La limite ouest est bordée par un chemin forestier au bord duquel on relève une zone de dépôts sauvages de déchets issus des ménages de type mobilier (meubles, literie), matériels domestiques (réfrigérateurs,...) et emballages divers (sur une surface d'environ 50 m²).

La topographie du site montre une surélévation générale d'environ 1,50 m à 2,50 m (à l'est) avec raccordement au terrain naturel par un talus périphérique et une pente plus douce vers le portail. La surface en élévation est plane et végétalisée naturellement sans arbres.

Le terrain naturel se situe approximativement à la cote 19 m à 20 m NGF.

Les premières habitations du lieu-dit Romefort se situent de l'autre côté de la RD3, à plus de 350 m des limites du site (voir plans de localisation en page suivante).

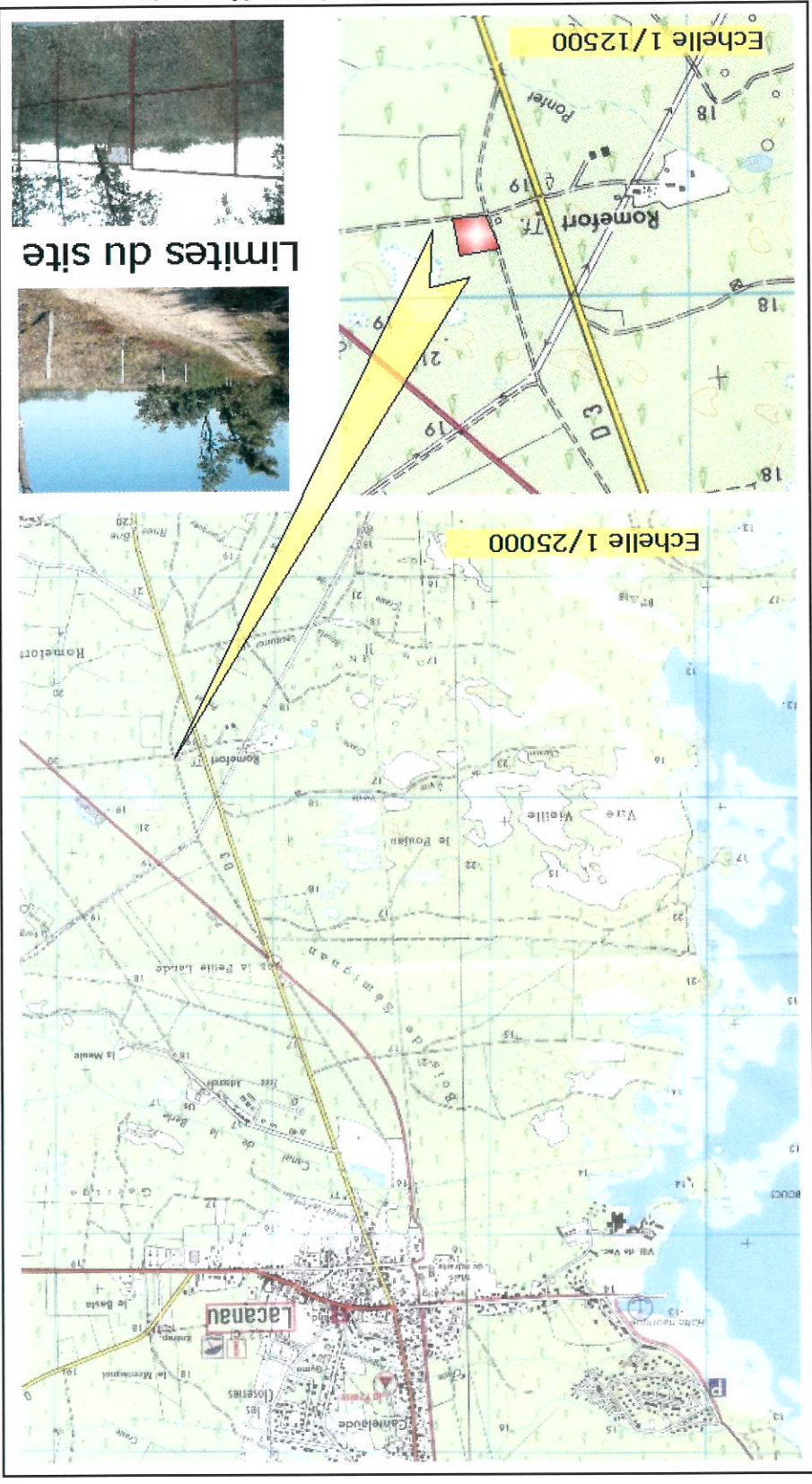


Figure 1 : localisation de l'ancienne dépositante

1.2 Description des ouvrages

La campagne de prélèvements et d'analyses est réalisée notamment à l'aide des 3 ouvrages implantés en bordure de chemins communaux lors de la campagne 2005.

Le dernier ouvrage servant au suivi est situé chez un particulier en aval hydraulique du site.

Le positionnement du dispositif de surveillance est reporté sur la figure 2 ci-après sur laquelle figure l'esquisse piézométrique du 27/09/2005.



Figure 2 : localisation des ouvrages et esquisse piézométrique au 27/09/2005

2 – Rappel des résultats 2006

2.1 Piézométrie 2006

Les tableaux suivants regroupent les résultats des mesures de niveau piézométrique.

Intervention pour prélèvements du 22/06/06

	Eau/repère (m)	Repère/béton (m)	Cote béton (m)	NP relatif (m)
Pz 11	1,95	0,49	0	- 1,46
Pz 12	2,45	0,555	0,39	- 1,51
Pz 13	2,40	0,46	0,18	- 1,76

nb : repère = haut du tube métal

Intervention pour prélèvements du 26/09/06

	Eau/repère (m)	Repère/béton (m)	Cote béton (m)	NP relatif (m)
Pz 11	2,22	0,49	0	- 1,73
Pz 12	2,81	0,555	0,39	- 1,86
Pz 13	2,67	0,46	0,18	- 2,03

nb : repère = haut du tube métal

2.2 Analyses chimiques 2006

Les résultats aux deux dates de prélèvements sont regroupés dans le tableau suivant.

Valeurs de gestion réglementaires*	22/06/06				25/09/06				
	Unités = mg/l sauf indication spécifique	P11	P12	P13	MP1	Indice Carbone Organique Total (COT)	DCO (mg/l O ₂)	NH ₄ (ammonium)	Nitrates (NO ₃)
< 2**	7,3	21	36	39	Indice Carbone Organique Total (COT)	< 70	< 0,1**	< 50	< 0,5
< 70	11	54	91	79	DCO (mg/l O ₂)	< 70	< 0,1**	< 50	< 0,5
< 0,1**	1,19	0,75	1,00	1,10	NH ₄ (ammonium)	< 0,1**	< 0,1**	< 50	< 0,5
< 0,67	0,67	3,61	1,77	0,022	Nitrates (NO ₃)	< 50	< 0,1**	< 50	< 0,5
< 0,003	< 0,003	0,007	0,008	< 0,003	Nitrites (NO ₂)	< 50	< 0,1**	< 50	< 0,5

* valeurs issues de Annexe I - Décret n°2001-1220 du 20/12/2001 relatif aux eaux destinées à la consommation humaine, à l'exclusion des eaux minérales naturelles.
 ** Valeurs issues du rapport de l'INERIS « Synthèse des valeurs réglementaires pour les substances chimiques, en vigueur dans l'eau, l'air et les denrées alimentaires en France au 1^{er} mars 2006 ».

Tableau 1 : Synthèse des résultats d'analyses d'eaux souterraines de juin et septembre 2006



3 - Résultats de la campagne 2007

3.1 Piézométrie

Les ouvrages P1 à P13 ont fait l'objet d'un nivellement topographique relatif des repères métalliques servant aux mesures de niveau de la nappe. Les tableaux suivants regroupent les résultats des mesures de niveau piézométrique réalisées avant chaque prélèvement.

Intervention pour prélèvements du 25/04/07

Eau/repère (m)	Repère/béton (m)	Cote béton (m)	NP relatif (m)
1,57	0,49	0	- 1,08
2,03	0,555	0,39	- 1,09
1,96	0,46	0,18	- 1,32

nb : repère = haut du tube métal

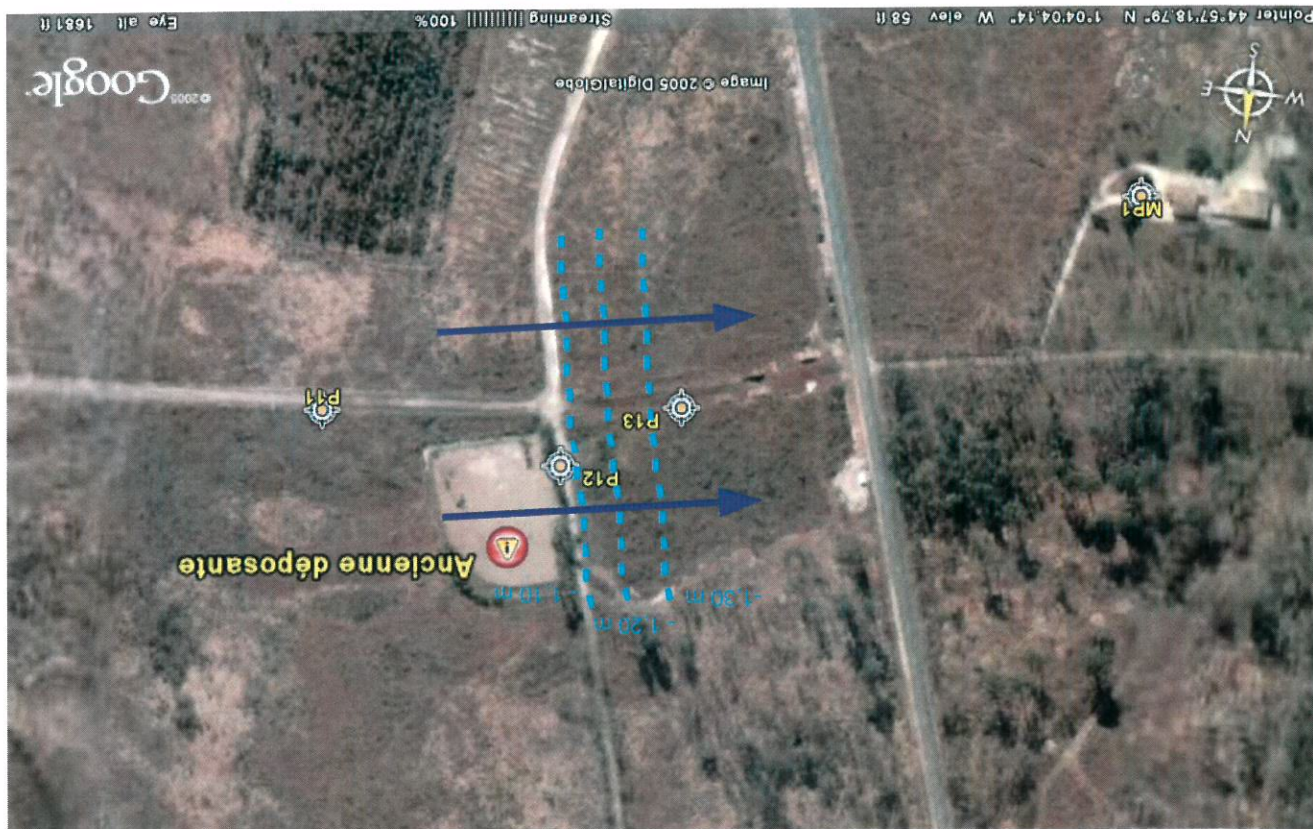


Figure 3 : localisation des ouvrages et esquisse piézométrique au 25/04/2007

Intervention pour prélèvements du 15/10/07

Eau/repère (m)	Repère/béton (m)	Cote béton (m)	NP relatif (m)
2,26	0,49	0	-1,77
à sec à 2,66 m	0,555	0,39	< -1,72
2,67	0,46	0,18	-2,03

nb : repère = haut du tube métal

Le fond du piézomètre P12 est certainement colmaté ce qui ne permet pas de capter les eaux de la nappe phréatique.



Figure 4 : localisation des ouvrages et esquisse piézométrique au 15/10/2007

Le niveau des basses eaux d'octobre 2007 est équivalent à celui mesuré lors de la campagne de septembre 2006.

3.2 Analyses chimiques

Avant tout prélèvement, une purge de l'ouvrage est réalisée par vidange à l'aide d'une pompe. Les échantillons d'eau prélevés sont ensuite conditionnés dans des flacons en verre ou en polyéthylène selon les paramètres analysés. L'ensemble des prélèvements, préservés sous enceinte réfrigérée, est ensuite envoyé sous 24 heures au laboratoire Analytico pour analyse.

Les deux tableaux qui suivent résument les conditions de prélèvements :

25/04/07		Mode de prélèvement	Temps de purge	Observations
P11	Mini pompe n°2	5 mn	Eau claire	
P12	Mini pompe n°3	10 mn	Eau fortement orangée avec odeur H ₂ S persistante, dénoyage ouvrage après 8 mn de pompage	
P13	Mini pompe n°2	30 mn	Eau légèrement colorée avec odeur H ₂ S par moment	
MP1	Pompe fixe propriétaire	5 mn	Eau légèrement jaune avec odeur H ₂ S	

15/10/07		Mode de prélèvement	Temps de purge	Observations
P11	Mini pompe n°2	5 mn	Eau peu colorée avec odeur H ₂ S	
P12	Pas de pompage	-	Ouvrage à sec	
P13	Mini pompe n°2	5 mn	Eau colorée avec odeur H ₂ S	
MP1	Pompe fixe propriétaire	5 mn	Eau claire	

Les résultats aux deux dates de prélèvements sont regroupés dans les tableaux suivants (bordereaux en annexes 1 et 2).

Unités = mg/l sauf indication spécifique	Valeurs de gestion réglementaires*	15/10/07				25/04/07				
		P11	P12	P13	MP1	Indice Carbone Organique Total (COT)	DCO (mg/l O ₂)	NH ₄ (ammonium)	Nitrates (NO ₃)	Nitrites (NO ₂)
< 2**	< 2**	5,3	4,5	22	32	< 70	15	23	52	80
< 0,1**	< 0,1**	1,1	< 0,065	0,24	0,15	< 50	12	5,3	2,9	< 0,44
< 0,5	< 0,5	0,14	0,079	0,043	< 0,03	< 70	56	-	75	84
< 2**	< 2**	12	-	26	29	< 70	56	-	75	84
< 0,1**	< 0,1**	2,5	-	0,44	0,24	< 50	< 0,44	-	< 0,44	< 0,03
< 0,5	< 0,5	< 0,03	-	< 0,03	< 0,03	< 70	< 0,44	-	< 0,44	< 0,03

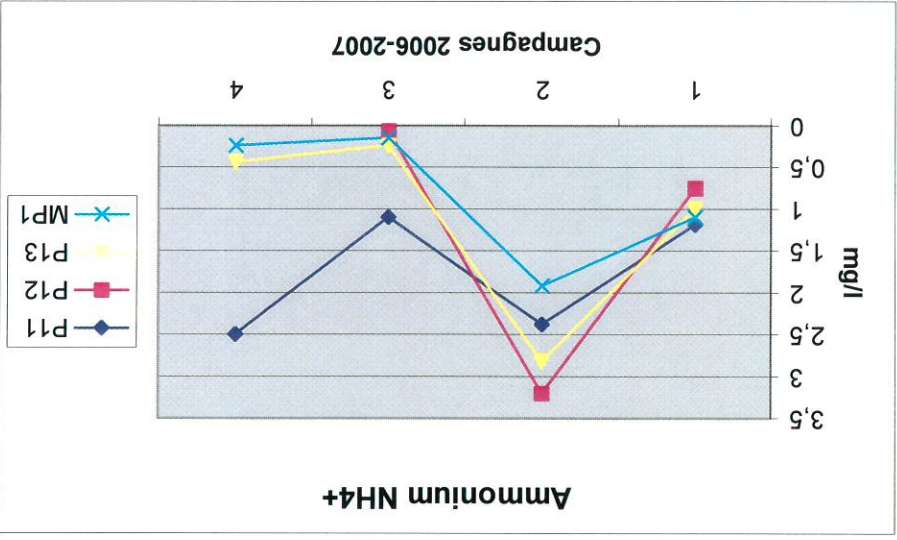
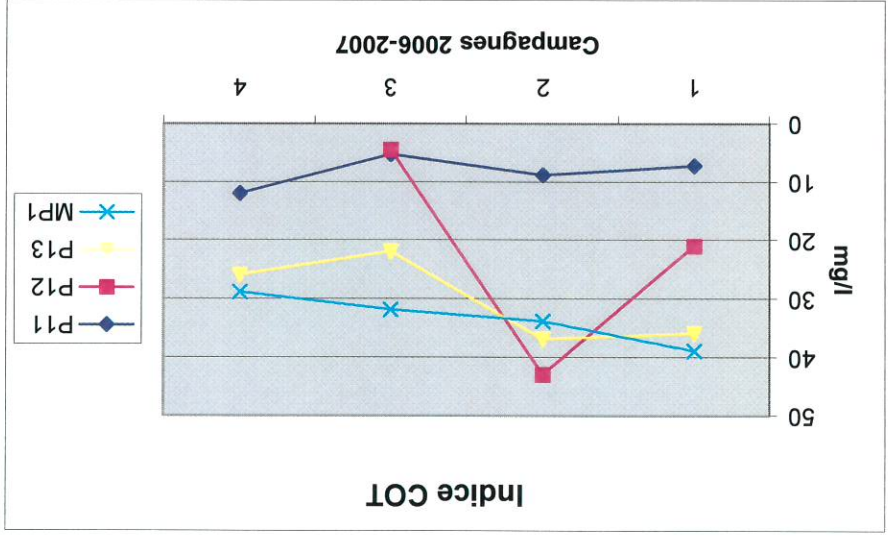
* valeurs issues de l'Annexe I - Décret n°2001-1220 du 20/12/2001 relatif aux eaux destinées à la consommation humaine, à l'exclusion des eaux minérales naturelles.
 ** Valeurs issues du rapport de l'INERIS « Synthèse des valeurs réglementaires pour les substances chimiques, en vigueur dans l'eau, l'air et les denrées alimentaires en France au 1^{er} mars 2006 ».

Tableau 2 : Synthèse des résultats d'analyses d'eaux souterraines d'avril et octobre 2007

L'absence de nitrates dans les résultats de la dernière campagne devra être vérifiée.

3 – Synthèse

Indépendamment des variations saisonnières entre périodes de basses eaux et de hautes eaux, on constate une tendance à la baisse des valeurs en aval du site, pour l'indice COT, la DCO et la concentration en ammonium.



L'impact associé à la dépositante montre des signes d'atténuation dans le temps.

Annexes

Annexe 1 : Bordereaux d'analyse des eaux (avril 2007)

Annexe 2 : Bordereaux d'analyse des eaux (octobre 2007)

	<p>SANITRA FOURRIER – Mérignac (33) Surveillance environnementale de l'ancienne dépositante de Lacanau</p>
---	--

Annexe 1 : Bordereaux d'analyse des eaux (avril 2007)

Cette annexe comprend 8 pages.



— analytico —

ARCAGE
 à l'att. de Thierry MAUBOUSSIN
 23, av. Alfred Grimal
 F-33200 Bordeaux
 FRANCE

Certificat d'analyse
 date: 07-05-2007

Veillez trouver ci-joint les résultats des analyses suivantes.

Numéro de certificat : 2007049401
 Numéro de projet : C07012
 Nom de projet : LAC
 Votre numéro de commande : C07012/01
 Réception échantillons : 04-05-2007


CE CERTIFICAT NE PEUT ÊTRE REPRODUIT QUE DANS SON INTÉGRALITÉ. LABORATOIRE AGRÉÉ PAR :

- en France : le Ministère chargé de l'écologie et du développement ou titre de l'année 2007 pour les agréments 1, 2, 3, 5 et 10.
- en Région de Bruxelles-Capitale : l'Institut bruxellois pour la gestion de l'environnement
- en Wallonie : le Ministère de l'aménagement du territoire, de l'urbanisme et de l'environnement - DGRNE - OWD
- en Luxembourg : le Ministère de l'environnement

concernant ce rapport. Des exemplaires supplémentaires sont à disposition à la division "Vente et Conseils".
 Les échantillons seront conservés sous conditions contrôlées pendant 6 semaines pour les sols et pendant 2 semaines pour les eaux. Sans avis contraire, ils seront détruits après cette période sans aucune communication de notre part. Si vous désirez que les échantillons soient conservés plus longtemps, veuillez retourner ce document signé ou plus tard une semaine avant la date d'issue.

Conservé jusqu'à: _____
 Date: _____
 Nom: _____
 Signature: _____

En espérant que vous avez obtenu satisfaction, N'hésitez pas à contacter notre département "Vente et Conseils" si vous avez d'autres questions.


 Ing. A. Veidhutzen
 Directeur de laboratoire

Analytico Milieu B.V.

Analytico Milieu B.V.
 Gildeweg 44-45
 P.O. Box 459
 2771 NB Borneveld
 TEL: +31 (0)34 242 63 00 BSN AMCO 54 85 74 455
 FAX: +31 (0)34 242 63 99 VAT/BTW NO.
 E-mail: info@analytico.com NL 8043146821801
 Site: www.analytico.com KVK NO. 09088237
 gouvernements de la France (MDD) et Luxembourg (MBV),
 Bruxelles (IBCE), la Région Wallonne (DGRNE-OWD) et par les
 agréé par la Région flamande (OVVA et DEP. INE), la Région

analyse Milieu B.V.
 cildweg 44-4a
 1771 NB Borneveld
 P.O. Box 455
 1770 PL Borneveld NL

Tel. +31 (0)34 242 67 00
 Fax +31 (0)34 242 67 99
 E-mail: info@analytico.com
 Site: www.analytico.com
 KVK No. 0908627
 NL 90431418821801
 VAT/BTW No.

Analytica Milieu B.V. est ISO 9001: 2000 certifiée par Lloyd's RQA et
 accréditée par la Région Flandre (OVAM et O&P, LNE), la Région
 Bruxelles (I&CE), la Région wallonne (DONS-OWD) et par les
 gouvernements de la France (M&DD) et Luxembourg (MSV).



TESTING
 RVA LO10

Accord
 Pr. coord.
 CPT

0: analyse accréditée par OIV
 1: opération accréditée APO4
 Ce certificat ne peut être reproduit que dans son intégralité.

No. Description de l'échantillon

1	P111
2	P112
3	P113

Analytico-no.
 3126430
 3126431
 3126432

Certificat d'analyse

Numéro de projet: C07012
 Nom de projet: LAC
 Votre numéro de commande: C07012/01
 Prise d'échantillon: 25-04-2007
 Echantillonneur: Thierry MAUBOUSSIN
 Numéro de certificat: 2007049401
 Date de départ: 26-04-2007
 Date du compte rendu: 07-05-2007/16:19
 Page: annexe
 A.C
 1/1





analytico



Analytica Milieu B.V.
 Gildeweg 44-46
 3771 NS Borneveld
 P.O. Box 455
 3720 BL Borneveld NL
 Tel.: +31 (0)374 242 67 00
 Fax: +31 (0)374 242 67 99
 E-mail: info@analytica.com
 Site: www.analytica.com
 BAN 31800 54 85 74 456
 VBT/BTW No.
 NL 8043141831801
 KVR No.: 0908623
 Analytica Milieu B.V. est ISO 9001:2000 certifiée par Lloyd's RQA et
 qualifiée par la Région Flandre (OVAM et DEP, INE), la Région
 Bruxelles (IRCE), la Région Wallonne (DARNE-OWD) et par les
 gouvernements de la France (MEDP) et Luxembourg (MEV).

Analytica=no.	No. de forage	sub-échantillon	DE	Jusque	code bornes	Description de l'échantillon
3126430	3126430				P211	
3126431	3126431				P212	
3126432	3126432				P213	



 <p>SANITRA FOURRIER – MÉRIGNAC (33) Surveillance environnementale de l'ancienne dépositante de Lacanau</p>	
---	---



Arcagée

SANITRA FOURRIER – Mérygnac (33)
Surveillance environnementale de l'ancienne dépositante de Lacanau



eurofins

— analytico

Le document annexe (C) concerne références de la méthode reportée sur le certificat d'analyse 2007049401

Page 1/1

Analyse	Méthode	Technique	Référence de la méthode
Ammonium (analyse discret)	W0553	Titrimétrie	Conforme NEN 6633:1990
Nitrites (analyse discret)	W0553	Titrimétrie	Conforme NEN 6633:1990
Demande chimique en oxygène (DCO) 5	W0553	Titrimétrie	Conforme NEN 6633:1990
Nitrites (analyse discret)	W0566	spectrométrie	Conforme 0-NEN 6604:2006
Nitrites (analyse discret)	W0566	spectrométrie	Conforme 0-NEN 6604:2006
Nitrites (analyse discret)	W0566	spectrométrie	Conforme 0-NEN 6604:2006
TOC	W0590	analyse d'élément	NEN-EN 1484
Nitrites (analyse discret)	W0566	spectrométrie	Conforme 0-NEN 6604:2006
Nitrites (analyse discret)	W0566	spectrométrie	Conforme 0-NEN 6604:2006
Ammonium (analyse discret)	W0566	spectrométrie	Conforme 0-NEN 6604:2006

Le complément d'information ou sujet des méthodes de recherche appliquées ainsi qu'une classification de l'exhaustivité des méthodes se trouve dans notre supplément "spécifications méthodes d'analyse" version janvier 2004.

Analytico Milieu B.V.

Oudeweg 44-4a
 P.O. Box 459
 1771 NB, Borneveld
 1770 PL, Borneveld NL
 Tel.: +31 (0)34 242 67 00
 Fax +31 (0)34 242 67 99
 E-mail: info@analytico.com
 Site: www.analytico.com
 RBN 4900 51 85 74
 459
 VAT/BTW No.
 NL 8043.14.833.801
 KVK No. 0905623
 Analytico Milieu B.V. est ISO 9001:2000 certifié par Lloyd's Register et qualifié par la Région Flandre (OVAP et DEP. LNE), la Région Bruxelles (IBGE), la Région Wallonne (DQRNE-OWD) et par les gouvernements de la France (MEDP) et Luxembourg (MEV).

RACGEE
 à l'att. de Thierry MAUBOUSSIN
 23, av. Alfred Grimal
 F-33200 Bordeaux
 FRANCE

Certificat d'analyse

Date: 14-05-2007

Veuillez trouver ci-joint les résultats des analyses suivantes.

Numéro de certificat : 2007053652
 Numéro de projet : C07012
 Nom de projet : LAC
 Votre numéro de commande : C07012/01
 Réception échantillons : 15-05-2007

ce certificat ne peut être reproduit que dans son intégralité. Laboratoire agréé par :

- en France : le Ministère chargé de l'écologie et du développement ou titre de l'année 2007 pour les agréments 1, 2, 3, 5 et 10.
- en Région de Bruxelles-Capitale : l'Institut Bruxellois pour la gestion de l'Environnement
- en Wallonie : le Ministère de l'Aménagement du territoire, de l'Urbanisme et de l'Environnement - DGRNE - OWD
- en Luxembourg : le Ministère de l'Environnement

Vous pouvez trouver dans le résumé "spécifications des méthodes d'Analyse" des informations complémentaires concernant ce rapport. Des exemplaires supplémentaires sont à disposition à la division "Vente et conseils".

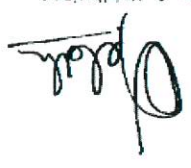
Les échantillons seront conservés sous conditions contrôlées pendant 6 semaines pour les sols et pendant 2 semaines pour les eaux. Sans avis contraire, ils seront détruits après cette période sans aucune communication de notre part. Si vous désirez que les échantillons soient conservés plus longtemps, veuillez retourner ce document signé au plus tard une semaine avant la date d'issue.

Conserver jusqu'à :
 Date:
 Nom:
 Signature:

En espérant que vous avez obtenu satisfaction, N'hésitez pas à contacter notre département "Vente et conseils" si vous avez d'autres questions.

Cordialement,

Analytico Milieu B.V.



Ing. R. Veldhuizen
 Directeur de laboratoire

Analytico Milieu B.V.

5116weg 44-45
 3771 NB Borneveld
 P.O. Box 455
 3770 BL Borneveld NL
 TEL: +31 (0)34 242 63 00
 FAX: +31 (0)34 242 63 99
 VAT/BTW NO.
 NL 8043141821801
 E-mail: info@analytico.com
 Site: www.analytico.com
 KVK NO. 0958623
 Analytico Milieu B.V. est ISO 9001:2000 certifié par Lloyd's Register
 qualifié par la Région flamande (OVAM et DEP, INE), la Région
 Bruxelles (IBGE), la Région wallonne (DGRNE-OWD) et par les
 gouvernements de la France (MDD) et Luxembourg (MEV).



SANITRA FOURRIER – Mégnac (33)
 Surveillance environnementale de l'ancienne dépositaire de Lacanau



Certificat d'analyse

Numéro de projet : C07012
 Nom de projet : LAC
 Votre numéro de commande : C07012/01
 Prise d'échantillon : 03-05-2007
 Echantillonneur : Thierry MAUBOUSSIN
 Page : 1/1
 Annexe : A.C
 Numéro de certificat : 2007053652
 Date de départ : 04-05-2007
 Date du compte rendu : 14-05-2007/11:44

Analyse	Unité	1
Composés Physico-chimique	mg/L	32
Carbon organique Total (TOC)		
Composés Inorganique	mg N/L	0.12
Ammonium équivalent NH4-N		
NH4	mg/L	0.15
Demande d'oxygène chimique DOC	mg O2/L	80
Nitrate équivalent NO3-N	mg N/L	< 0.10
Nitrate (NO3)	mg/L	< 0.44
Nitrite (NO2-N)	mg N/L	< 0.010
Nitrite (NO2)	mg/L	< 0.030

No. Description de l'échantillon
 1 MPl

Analytico-no. 3141645

Q: analyse accréditée par DYC
 R: opération accréditée après
 ce certificat ne peut être reproduit que dans son intégralité.

Analytico Milieu B.V.
 Oudeweg 44-46
 P.O. Box 455
 2771 NB Borneveld
 TEL: +31 (0)74 242 67 00
 FAX: +31 (0)74 242 67 99
 E-mail: info@analytico.com
 NL 9041146831901
 VAT/BTW No.
 BAN 8400 94 85 74 425
 KVK No. 0908621
 Site: www.analytico.com

Analytico Milieu B.V. est ISO 9001:2000 certifié par Lloyd's REG et
 accrédité par la Région Flandre (OVAM et DBO, LNE), la Région
 Bruxelles (IBCE), la Région wallonne (DORNE-OWP) et par les
 gouvernements de la France (MEDD) et Luxembourg (MSV).

RVA 1010
 TESTING
 Record
 Pr. coord.
 J.T.



Annexe (B) avec information de sub-échantillon appartenant au certificat d'analyse 2007053652

Page 1/1

Description de l'échantillon	MPI	jusque code bores	No. de forage	sub-échantillon DE	Analytico=no.	No. de forage	sub-échantillon DE	Analytico=no.
		0640159801			3141645			3141645
		0750071927			3141645			3141645

Analytica Milieu B.V.
 Gildeweg 44-45
 2771 NS Borneveld
 P.O. Box 455
 2770 BL Borneveld NL
 Tel. +31 (0)74 242 63 00
 Fax +31 (0)74 242 63 99
 E-mail info@analytico.com
 Site www.analytico.com
 KVK No. 0909623
 BSN 2100 54 85 74 456
 VBT/BTW No.
 NL 9043, 14, 982, 891
Analytica Milieu B.V. est ISO 9001:2000 certifié par Lloyd's RQA et qualifié par la Région flamande (OVAM et DEP, INE), la Région Bruxelles (ISCE), la Région wallonne (DARNE-OWP) et par les gouvernements de la France (MEDD) et Luxembourg (MEV).

Analytico Milieu B.V.
 Oudeweg 44-46
 P.O. Box 459
 3770 BL Borneveld NL

Tel. +31 (0)34 242 67 00
 Fax +31 (0)34 242 67 99
 E-mail info@analytico.com
 Site www.analytico.com

BN 9490 54 25 74
 456
 VAT/BTW No.
 NL 9043.14.833.901
 KVK No. 0905623

Analytico Milieu B.V. est ISO 9001:2000 certifié par Lloyd's Register et qualifié par la Région flamande (OVAM et DEP. LNE), la Région bruxelloise (IBGE), la Région wallonne (DORNE-OWD) et par les gouvernements de la France (MEDD) et Luxembourg (MEV).

Le complément d'information ou sujet des méthodes de recherche appliquées ainsi qu'une classification de l'exhaustivité des méthodes se trouve dans notre supplément "spécifications méthodes d'analyse" version janvier 2004.

Analyse	Méthode	Technique	Référence de la méthode
Ammonium (analyse discret)	W0566	Spectrométrie	Conforme 0-NEN 6604:2006
Demande chimique en oxygène (DCO) 5	W0553	Titrimétrie	Conforme NEN 6633:1990
TOC	W0590	Analyse d'élément	NEN-EN 1464
Nitrites (analyse discret)	W0566	Spectrométrie	Conforme 0-NEN 6604:2006
Nitrites (analyse discret)	W0566	Spectrométrie	Conforme 0-NEN 6604:2006

Le document annexe (C) concerne références de la méthode reportée sur le certificat d'analyse 2007053652





SANITRA FOURRIER – Mégnac (33)
Surveillance environnementale de l'ancienne dépositante de Lacanau

Annexe 2 : Bordereaux d'analyse des eaux (octobre 2007)

Cette annexe comprend 5 pages.



SANITRA FOURRIER – Mérignac (33)
 Surveillance environnementale de l'ancienne dépositaire de Lacanau



ARCAGEE
 à l'att. de Thierry MAUBOUSSIN
 23, av. Alfred Grimal
 F-33200 Bordeaux
 FRANCE

Certificat d'analyse

date: 25-10-2007

veuillez trouver ci-joint les résultats des analyses suivantes.

Numéro de certificat 2007142644

Numéro de projet C07012

Nom de projet LAC

Votre numéro de commande C07012/01

Réception échantillons 23-10-2007

Ce certificat ne peut être reproduit que dans son intégralité. Laboratoire agréé par :
 - en France : le Ministère chargé de l'écologie et du développement ou titre de l'année 2007 pour les
 agréments 1, 2, 3, 5 et 10;

- en Région de Bruxelles-Capitale : l'Institut Bruxellois pour la Gestion de l'Environnement
 - en Wallonie : le Ministère de l'Aménagement du territoire, de l'Urbanisme et de l'Environnement - DGRNE - OWD
 pour agréments laboratoire d'analyse de déchet et déchets toxiques et pour des analyses eaux de

surfaces cot. A et C;
 - en Luxembourg : le Ministère de l'Environnement.

Vous pouvez trouver dans le résumé "Spécifications des Méthodes d'Analyse" des informations complémentaires
 concernant ce rapport. Des exemples supplémentaires sont à disposition à la division "Vente et conseils".

Les échantillons seront conservés sous conditions contrôlées pendant 6 semaines pour les sols et

pendant 2 semaines pour les eaux. Sans avis contraire, ils seront détruits après cette période

sous aucune communication de notre part. Si vous désirez que les échantillons soient conservés plus longtemps,
 veuillez retourner ce document signé ou plus tard une semaine avant la date d'issue.

Conserver jusqu'à:

Date: _____

Nom: _____

signature: _____

En espérant que vous avez obtenu satisfaction, N'hésitez pas à contacter notre département "Vente et conseils"
 si vous avez d'autres questions.

Analytico Milieu B.V.

0116weg 44-45
 2771 NS Borneveld
 P.O. Box 458
 2770 BL Borneveld NL
 Tel: +31 (0)174 642 67 00 FAX: +31 (0)174 642 67 99
 E-mail: info@analytico.com NL 9047149821801
 Site: www.analytico.com KVK No.: 09088623
 Analytico Milieu B.V. est ISO 9001:2000 certifié par Lloyd's Register
 qualifié par la Région flamande (VRM et DEP, IWB), la Région
 Bruxelles (BSB), la Région wallonne (DGRNE-OWD) et par les
 gouvernements de la France (MEDD) et Luxembourg (MIV).



— analytico —

ARCAGÉE
à l'att. de Thierry MAUBOUSSIN
23, av. Alfred Grimal
F-33200 Bordeaux
FRANCE

Certificat d'analyse

Date: 25-10-2007

Cordialement,
analytico Milieu B.V.

Ing. P. Veldhuizen
Directeur de laboratoire

analytico Milieu B.V.
0116259 44-45
2771 NS Borneveld
P.O. Box 459
2770 PL Borneveld NL
Tel: +31 (0)174 542 67 00 BSN BRPO 54 82 74 456
Fax: +31 (0)174 542 67 99 VAT/RTW NO.
E-mail: info@analytico.com NL 904714.802.B01
Site: www.analytico.com KVK NO: 09088627
Analytico Milieu B.V. est ISO 9001:2000 certifié par Lloyd's RQA et
qualifié par la Région Flandre (OVAM et DEP. IWB), la Région
Bruxelles (IBGE), la Région Wallonne (DORHE-OW) et par les
Gouvernements de la France (MSP) et Luxembourg (MEL).



Certificat d'analyse

Numéro de projet : C07012
 Nom de projet : LAC
 Votre numéro de commande : C07012/01
 Date de départ : 19-10-2007
 Numéro de certificat : 2007142644
 Date du compte rendu : 25-10-2007/16:47
 Annexe : A.C
 Page : 1/1

Analyse	Unité	1	2	3
Composés Physico-chimique				
Charbon organique Total (TOC)	mg/L	12	26	29
Composés Inorganique				
Ammonium équivalent NH4-N	mg N/L	1,9	0,34	0,19
NH4	mg/L	2,5	0,44	0,24
Demande d'oxygène chimique: DOC	mg O2/L	56	75	84
Nitrate équivalent NO3-N	mg N/L	< 0,10	< 0,10	< 0,10
Nitrite (NO3)	mg/L	< 0,44	< 0,44	< 0,44
Nitrite (NO2-N)	mg N/L	< 0,010	< 0,010	< 0,010
Nitrite (NO2)	mg/L	< 0,030	< 0,030	< 0,030

No. Description de l'échantillon

- 1 PZ11
- 2 PZ13
- 3 MP1

Analyse accréditée par RVA
 P: opération accréditée 4904
 S: opération accréditée de 853000
 Ce certificat ne peut être reproduit que dans son intégralité.

Analytico Milieu B.V.
 Gildeweg 44-46
 2721 NS Borneveld
 P.O. Box 459
 2720 RL Borneveld NL
 Tel: +31 (0)34 242 67 00
 Fax: +31 (0)34 242 67 99
 E-mail: info@analytico.com
 Site: www.analytico.com
 KVK No.: 09058623
 NL 80431449821801
 VAT/BTW No.:
 BAN 8820 54 85 74 456
 Analyse accréditée par les gouvernements de la France (MEP) et Luxembourg (MEV).
 Bruxelles (ASCE), la Région wallonne (DASNE-OWD) et par les
 autorités de la Région flamande (OVAM et DEP. IWS), la région



Annexe (A) avec information de sub-échantillon appartenant au certificat d'analyse 2007142644

Page 1/1

Analytico-n°	No. de Forog	sub-échantill	Description	De	Jusque	Code barres	Description de l'échantillon
3483742						0900725557	P211
3483743						0900725556	P213
3483744						0900725555	MP1

analytico milieu B.V.
 Gildeweg 44-45
 2771 NS Borneveld
 P.O. Box 459
 2770 SL Borneveld NL
 Tel: +31 (0)74 242 62 00
 BSN numero 54 85 74 456
 VAT/RTW No.
 E-mail: info@analytico.com
 NL 804714.987.B01
 KYK No. 09059623
 analytico milieu B.V. est ISO 9001: 2008 certifié par Lloyd's Register et qualifié par la Région Flandre (OVAM et DEP. IWS), la Région Bruxelles (BSE), la Région wallonne (DANE-OWD) et par les Gouvernements de la France (MEDP) et Luxembourg (MEV).
 Site: www.analytico.com

Le document annexe (C) concerne références de la méthode reportée sur le certificat d'analyse
 2007142644

Méthode	Technique	Référence de la méthode
W0553	Titrimétrie	Conforme NEN 6633:1990
W0566	spectrométrie	Conforme 0-NEN 6604:2006
W0566	spectrométrie	Conforme 0-NEN 6604:2006
W0566	spectrométrie	Conforme 0-NEN 6604:2006
W0590	analyse d'élément	NEN-EN 1464

Le complément d'information ou sujet des méthodes de recherche appliquées ainsi qu'une classification de l'exécution des méthodes se trouve dans notre supplément "spécifications méthodes d'analyse" version janvier 2004.

Analytico Milieu B.V.
 Olfweg 44-45
 2721 NS Borneveld
 P.O. Box 459
 2720 PL Borneveld NL

Tel: +31 (0)24 242 47 00
 Fax: +31 (0)24 242 67 99
 E-mail: info@analytico.com
 site www.analytico.com

BNV MBPO 94 82 74
 459
 VAT/BTW No.
 NL 9043.14.882.801
 KVK No. 0909623

analytico Milieu B.V. est ISO 9001:2000 certifié par Lloyd's Reg et
 qualifié par la région flamande (ovam et déo, LNE), la région
 bruxelloises (IRAG), la Région wallonne (OPRE-OWD) et par les
 gouvernements de la France (MEDO) et Luxembourg (MEV).